

新幹線にかかわる たくさんの仕事

安全で快適な新幹線。そんな新幹線を実現するために、いろいろな仕事があります。そのような仕事について学びましょう。



- 1 新幹線にかかわるたくさんの仕事……2
- 2 車内で働く仕事……………4
- 3 車内以外で働く仕事……………6

年 組 名前

1. 新幹線にかかわるたくさんの仕事

問題

1

新幹線には、たくさんの人がかかわっています。
どのような仕事をする人がいるでしょうか。
下の口に書きましょう。

新幹線を運転する人



新幹線は運転する人だけで走らせているわけではありません。たくさんの方が新幹線にかかわっているのです。

主に、つぎのような人たちがいます。

○運転士

【主な仕事】新幹線を運転します。

○車掌

【主な仕事】電車の中のアナウンスやドアの開け閉めをします。

○新幹線の運行を管理する人

【主な仕事】運転士や駅員などに指示を出します。天候や災害等により運転ができるかどうかを判断します。

○駅員

【主な仕事】きっぷを売ったり、確認したり、改札口で困っている人を手伝ったりします。

○車内販売の人

【主な仕事】飲み物や食べ物などを電車の中で売ります。

○新幹線の中をそうじする人

【主な仕事】新幹線の中のそうじをします。

○車両の点検や修理をする人

【主な仕事】新幹線の車両におかしなところがないか、点検をします。

○設備の点検や工事をする人

【主な仕事】線路や架線を点検したり、直したりします。



このように、実に多くの方が、新幹線を走らせることにかかわっているのですね。

2. 車内で働く仕事

問題 2

何をしていますか。



車掌（しゃしょう）さんは、お客さまの切符を確認したり、ドアの開け閉めをしたりしています。また、お客さまから質問があったらご案内します。さらに停車する駅が近づくと、乗り換えのご案内もアナウンスします。

問題

3

スピードが速い新幹線を安全に運転するために、運転士さんが気をつけていることは何でしょう。あてはまる（ ）に○を書きましょう。

- () 睡眠をしっかりとり。
- () 車両を点検する。
- () 時間を守る。
- () 高い運転技術をもつ。
- () トラブルの対処法を知っておく。



一度に1, 323人を運ぶ新幹線。
時速285kmのスピードで走っているのに、出発、到着、通過の時刻が細かく決まっています。

たくさんの人を安全に運ぶために、高い運転技術や体調管理が大切になってきます。

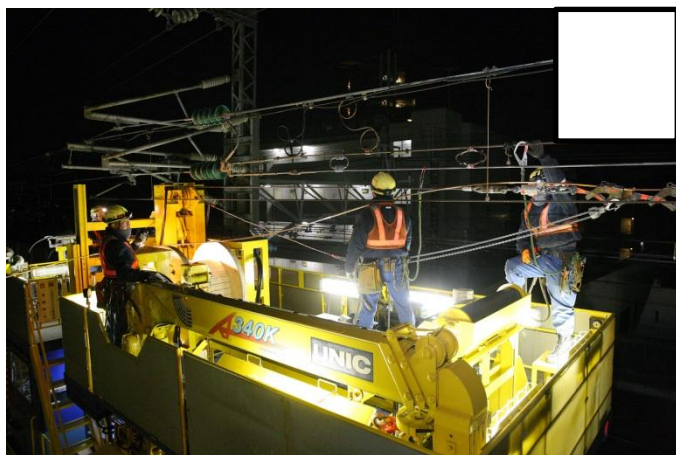
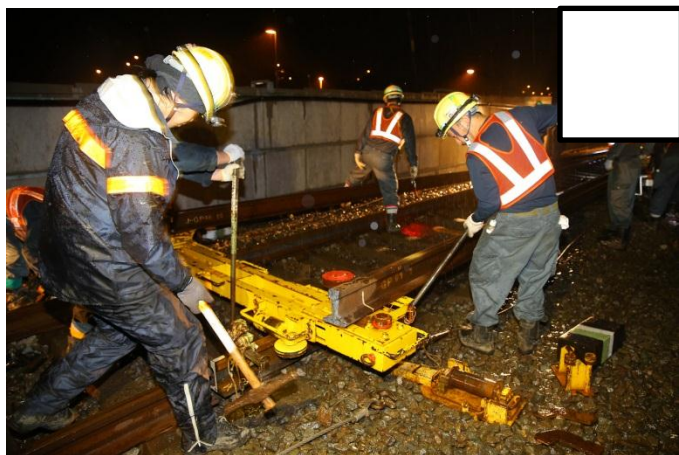


- 食事や睡眠をしっかりとり、良い体調を保っています。
- いざという時のために、トラブル対処法が書かれているマニュアルを持っています。
- 停止位置に正確に止まるような高い運転技術をもっています。
- 車両におかしいところがないかの点検は、出発前に必ず行っています。

3. 車内以外で働く仕事

問題 4

新幹線が安全に走るために、仕事をしている人たちです。
何をしているのか、□にあう記号を書きましょう。



いずれも、安全に新幹線に乗ってもらうための大切な仕事です。

- ア 車両のチェックをする。
- イ 架線を張りかえる。
- ウ 線路等のチェックや修理をする。

問題
5

レールの交換です。
朝・昼・夜のいつ作業をしていますか？
□に書きましょう。



新幹線がたくさん走ると、その分レールがけずれます。けずれる部分が多くなると、走る時に大きな音が出たり、車両がゆれたりして、乗り心地が悪くなってしまいます。そのため、定期的にレールの点検や交換をしています。この仕事は、

新幹線が走らない真夜中に行います。

普段は見るすることができない大切な仕事です。

問題
6

線路や信号などのおかしな所をチェックする新幹線です。
名前を□に書きましょう。

お客さまを乗せる新幹線の他に、線路や電線等におかしな所がないかをチェックする**ドクターイエロー**があります。ドクターイエローは、通常の**新幹線と同じスピード**で走り、いろいろなことをチェックしている**新幹線の守り神**です。



— 新幹線にかかわるたくさんの仕事 —
授業の感想をまとめよう。

アンケート

このテキストを使ってみてどうでしたか。あてはまるところに○をつけてください。

() よくわかった () 少しわかった () むずかしかった

学校住所:

学校名:

学年:

監修: 向山洋一 (TOSS代表)

構成: 谷和樹 (玉川大学教職大学院教授)

本テキスト編集: 河野健一 (千葉県千葉市立新宿小学校)

本テキスト執筆: 岩田貴典 (埼玉県さいたま市立日進北小学校)

協力: JR東海