



リニア・鉄道館でSDGsを学ぼう

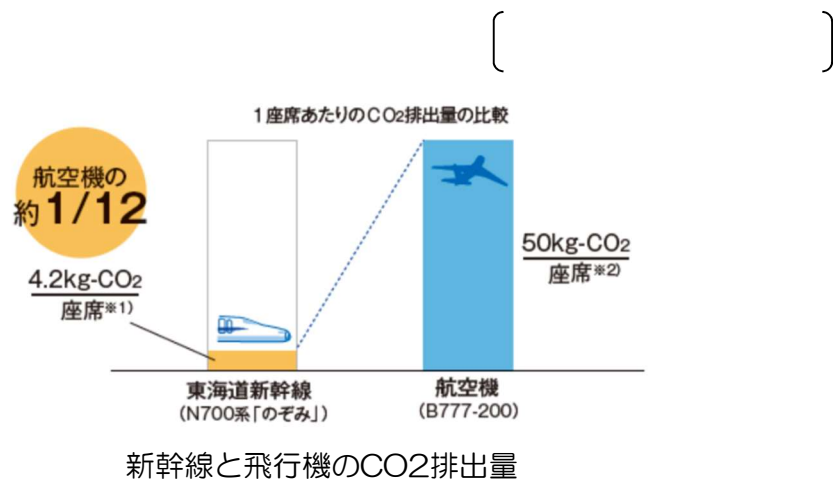
1：SDGsっていったいなに？

SDGsとは、国連で決まった、〔 〕年の世界をより良くするために、世界で一緒になって取り組む目標のことです。

具体的には、〔 〕の目標があります。 当てはまる数字を記入しよう。

2：環境に優しい鉄道

地球温暖化を防ぐためには、みなさんが旅行に行くとき、飛行機と新幹線のうちどちらを使えばいいでしょうか？下のグラフを参考にして、考えてみよう。



3：新幹線車両のアルミリサイクル

使わなくなった新幹線の車体は、リサイクルして様々なものに生まれ変わっています。どんなものに使われているのか、見てみましょう。



バット



新しい新幹線



スプーン



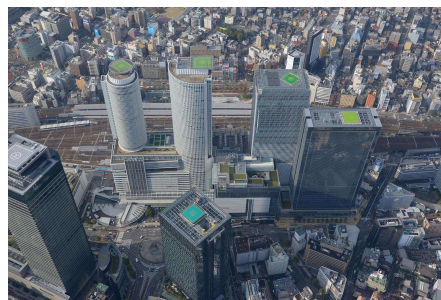
建物の内装

4：駅を中心にまちを元気に

駅には、電車に乗る人だけでなく、待ち合わせをする人、近くで買い物に来る人、と多くの人が集まってきます。



昔の名古屋駅



現在の名古屋駅

昔の名古屋駅と現在の名古屋駅で、どんな変化が起きているか、写真を見て考えてみましょう。

5：すべての人に優しい鉄道へ

いろいろなお客様が使う鉄道は、安心して使ってもらうためにいろいろな工夫をしてみましたね。



新幹線の車いすスペース



ホームの可動柵

全ての人々が気持ちよく使えるように、みなさんが駅や電車の中でできることは何か、ぜひ考えてみましょう。

来館日	年	月	日	小学校	年	組
名前						

リニア・鉄道館でSDGsを学ぼう

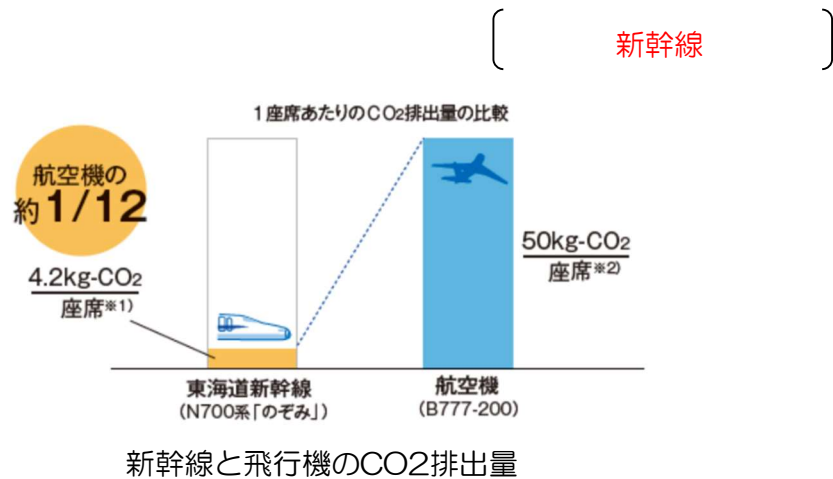
1：SDGsっていったいなに？

SDGsとは、国連で決まった、〔 2030 〕年の世界をより良くするために、世界で一緒になって取り組む目標のことです。

具体的には、〔 17 〕の目標があります。 当てはまる数字を記入しよう。

2：環境に優しい鉄道

地球温暖化を防ぐためには、みなさんが旅行に行くとき、飛行機と新幹線のうちどちらを使えばいいでしょうか？下のグラフを参考にして、考えてみよう。



3：新幹線車両のアルミリサイクル

使わなくなった新幹線の車体は、リサイクルして様々なものに生まれ変わっています。どんなものに使われているのか、見てみましょう。



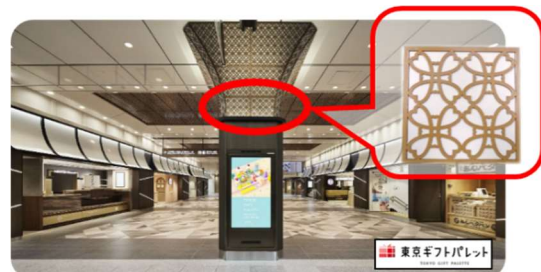
バット



新しい新幹線



スプーン



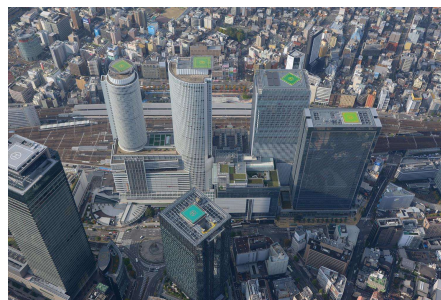
建物の内装

4：駅を中心にまちを元気に

駅には、電車に乗る人だけでなく、待ち合わせをする人、近くで買い物に来る人、と多くの人が集まってきます。



昔の名古屋駅



現在の名古屋駅

昔の名古屋駅と現在の名古屋駅で、どんな変化が起きているか、写真を見て考えてみましょう。

5：すべての人に優しい鉄道へ

いろいろなお客様が使う鉄道は、安心して使ってもらうためにいろいろな工夫をしていましたね。



新幹線の車いすスペース



ホームの可動柵

全ての人々が気持ちよく使えるように、みなさんが駅や電車の中でできることは何か、ぜひ考えてみましょう。

来館日	年	月	日	小学校	年	組
名前						

当プログラムのねらい（先生や保護者の皆様へ）

1. 学習の目標

- 国連の「持続可能な開発目標（SDGs）」について、鉄道を切り口にして理解を深める。
- 目標達成のために、自分の身の回りでできることを考えられるようになる。

2. 期待される教育効果

- 調査対象となる社会的事象に対して深く考察し、その意味について考える力を養う。
- 調べたことや考えたことを表現する力を育てる。

3. 本学習に関してリニア・鉄道館でなければ得られない体験

- 新幹線車両がどのように進化してきたかを、自身の目で館内の実車を見て考えることができる。また、駅を中心として発展してきた街の様子を、豊富な展示を通して学習することができる。

4. その他、学習・指導面におけるリニア・鉄道館の長所

- 生徒が興味を持ちやすい「鉄道」をテーマとしており、楽しさを入口に学ぶことができる。
- 高速鉄道は日本の高い技術力を象徴する分野であり、日本人としての誇りや学習の大切さを再認識させることができる。
- SDGsだけでなく、国土発展の中で東海道が果たしてきた役割や、幕末以降の日本の歴史などの社会科分野、超電導リニアを題材にした理科分野、その他、鉄道に関するスタッフの仕事など、多面的な学びが期待できる。